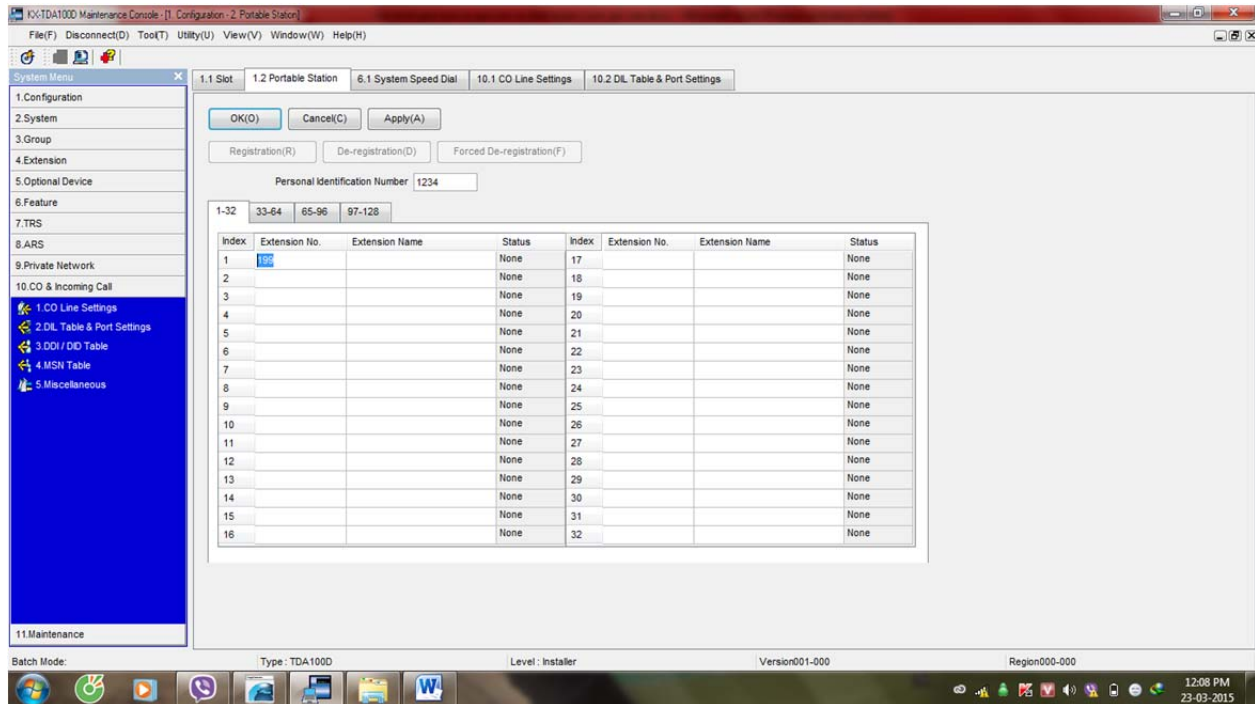
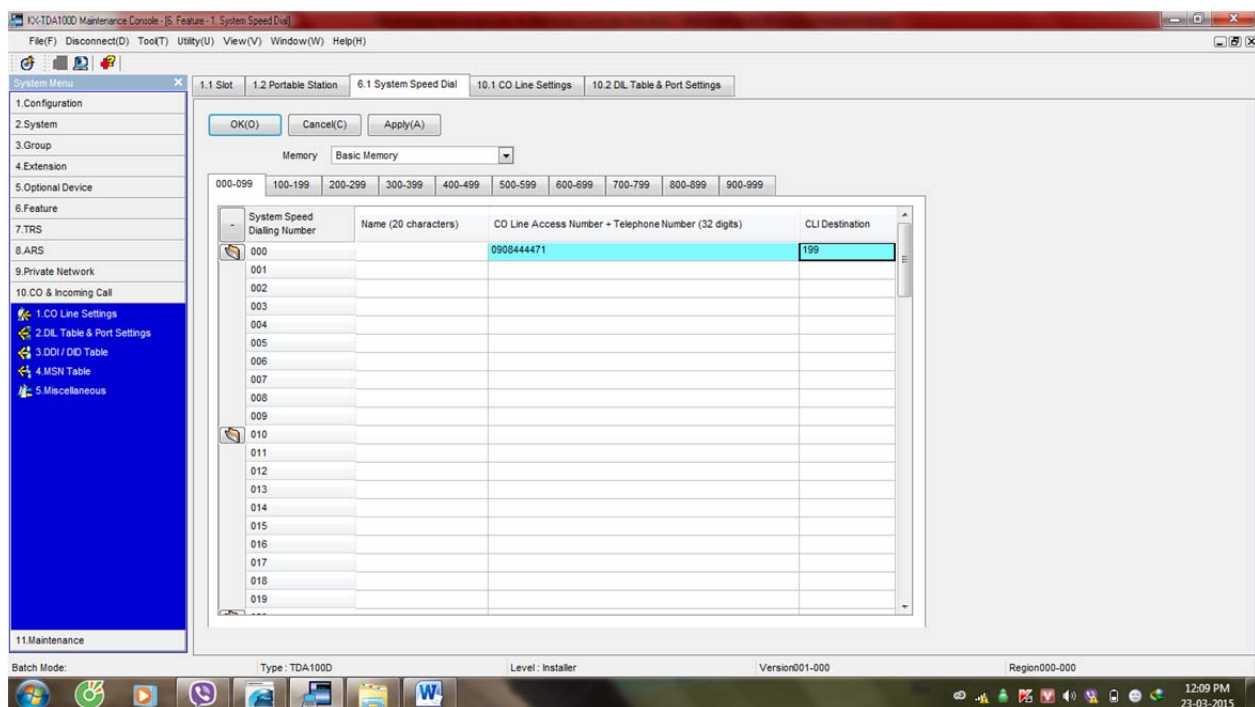


Lập trình cấm những số trong danh sách đến gọi vào:

1> Vào 1.2 Portable Station tạo số máy nhánh ảo.



2> Vào 6.1 System Speed Dial nhập danh sách đến tương ứng với số máy ảo vừa tạo (lưu ý: số nhập vào phải tương thích với số hiển thị gọi vào, có bao nhiêu số thì nhập bấy nhiêu)



3> Vào 10.2 DIL Table & Port Setting -> CLI for DIL chọn Enable

The screenshot shows the '10.2 DIL Table & Port Settings' window. The table below represents the data shown in the interface:

No.	Slot	Port	Card Type	Trunk Property	Distribution Method	CLI Ring for DIL			
						Day	Lunch	Break	Night
1	1	1	LCOT16		DIL	Enable	Disable	Disable	Disable
2	1	2	LCOT16		DIL	Enable	Disable	Disable	Disable
3	1	3	LCOT16		DIL	Enable	Disable	Disable	Disable
4	1	4	LCOT16		DIL	Enable	Disable	Disable	Disable
5	1	5	LCOT16		DIL	Enable	Disable	Disable	Disable
6	1	6	LCOT16		DIL	Enable	Disable	Disable	Disable
7	1	7	LCOT16		DIL	Enable	Disable	Disable	Disable
8	1	8	LCOT16		DIL	Enable	Disable	Disable	Disable
9	1	9	LCOT16		DIL	Enable	Disable	Disable	Disable
10	1	10	LCOT16		DIL	Enable	Disable	Disable	Disable
11	1	11	LCOT16		DIL	Enable	Disable	Disable	Disable
12	1	12	LCOT16		DIL	Enable	Disable	Disable	Disable
13	1	13	LCOT16		DIL	Enable	Disable	Disable	Disable
14	1	14	LCOT16		DIL	Enable	Disable	Disable	Disable
15	1	15	LCOT16		DIL	Enable	Disable	Disable	Disable
16	1	16	LCOT16		DIL	Enable	Disable	Disable	Disable

Lưu ý : Đối với Card PRI30 thì vào mục 10.3 chỉnh Enable và vào 2.9->Option 4->When Transfer(CLIP of Held Party) chọn Enable.

2> Định tuyến cuộc gọi vào thì làm tương tự các bước trên nhưng không cần tạo máy nhánh ảo.